

mobile



HYPERVERSUAL

usabilidade + design + interface





## APRESENTAÇÃO

A **Hypervisual** é a primeira empresa de design brasileira especializada em tecnologia da informação. Atua no mercado desde 1996, atendendo clientes nacionais e internacionais. Seu trabalho é único por complementar avaliação de usabilidade de software em profundidade, com design de interface. Isso faz com que os clientes encontrem, em uma mesma empresa, um canal unificado para identificar os problemas de seus aplicativos e também encaminhar as soluções, orientadas à experiência de usuário e inovação.

A **Hypervisual** atua em:

- Capacitação
- Avaliação de Usabilidade
- Usabilidade e Design de Interface
- Projetos de Inovação

## PLATAFORMAS MÓVEIS

Estamos vivendo em uma era de mudanças tecnológicas. Uma quantidade expressiva de novos dispositivos móveis estão entrando com força no mercado, exigindo uma rápida adaptação das organizações. Essas novas plataformas estão alterando a forma de interação humano-computador. O desafio é acompanhar essas transformações, cada vez mais velozes, assegurando a qualidade dos produtos e serviços.

Interfaces destinadas a dispositivos móveis são realidade para a Hypervisual à muito tempo. Desde 2001 a empresa desenvolve projetos para sistemas nacionais e internacionais, com ampla experiência acumulada no assunto.



## DEPOIMENTOS



Achamos o trabalho da Hypervisual excelente. Os principais motivos para fecharmos foi o bom trabalho sendo realizado no DigitalAssets e o fato de vocês já conhecerem o produto e poderem fazer um trabalho alinhado com sua proposta de valor e estilo visual.”

**Kleber Bacili**

Gerente de Produto da **Ci&T** – Campinas/SP



A aplicação foi ao ar praticamente sem necessidade de treinamento. A navegação ficou bastante intuitiva. Foi importante o fato de contatos terem sido feitos via telefone ou web-conference, permitindo que nós, de São Paulo, contratássemos uma empresa gaúcha, sem prejuízo ao resultados e sem onerar os custos.”

**Silvio Hagui**

Diretor de P&D da **Assesso** – Barueri/SP



O trabalho desenvolvido pela Hypervisual nos ajudou a vender nosso ERP e a fidelizar a base atual.”

**Marcelo Luís Costa**

Diretor da **Vensis** – Porto Alegre/RS



Regarding the illustrations, they are great and exactly what I had hoped for!! Congratulations! I must say your graphics designer did an EXCELLENT job on this difficult task. I was very impressed!”

**Ralf Klaassen**

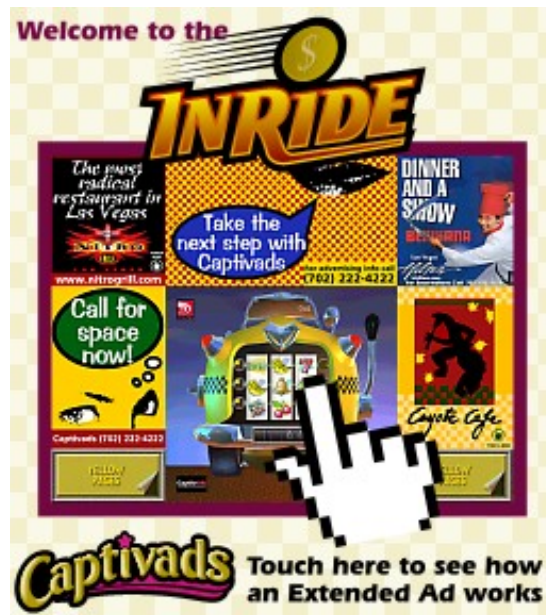
Gerente de Produtos da **Siemens Mobile** – Munique, Alemanha

## CASES: INTERFACE PARA LAS VEGAS

O **InRide** foi a primeira interface touch screen desenvolvida pela **Hypervisual**, em 2001. O trabalho foi realizado para a empresa americana Captivads, com foco no mercado de Las Vegas.

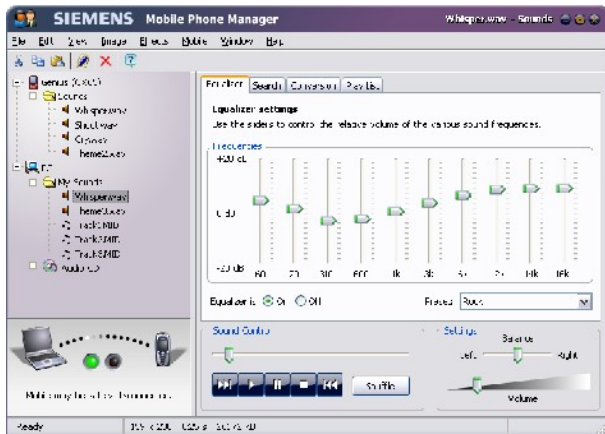
O produto, um sistema embarcado, consiste em uma tela touch screen instalada no banco de trás de um táxi. Um caça-níqueis virtual fica disponível para que o passageiro jogue enquanto se desloca. Ao redor do jogo surgem banners de anunciantes locais, como bares, restaurantes e hotéis. No lugar de moedas, o usuário ganha cortesias dos anunciantes, através de uma micro impressora acoplada ao sistema.

O projeto foi desenvolvido integralmente pela Hypervisual, desde a criação dos gráficos do jogo, anúncios e identidade visual, até os sistemas de caça-níqueis, banners e integração com a impressora. O InRide foi instalado com sucesso em cerca de 100 táxis de Las Vegas.



## CASES: SIEMENS MOBILE

A equipe da **Siemens Mobile** precisava desenvolver um aplicativo de agenda com sincronização entre celular e PC. Coube à Hypervisual conceber a interface. Na ocasião, o cliente necessitava de um protótipo para testes, antes de iniciar o desenvolvimento do software. A Hypervisual criou todo o protótipo, incluindo diversos casos de uso, com telas muito fiéis às que seriam desenvolvidas posteriormente. Os layouts foram debatidos pela equipe em Munique, na Alemanha. Com esse trabalho, o cliente abreviou horas de codificação. Todo o trabalho foi desenvolvido em inglês.



“ Regarding the illustrations, they are great and exactly what I had hoped for!! Congratulations! I must say your graphics designer did an EXCELLENT job on this difficult task. I was very impressed!”

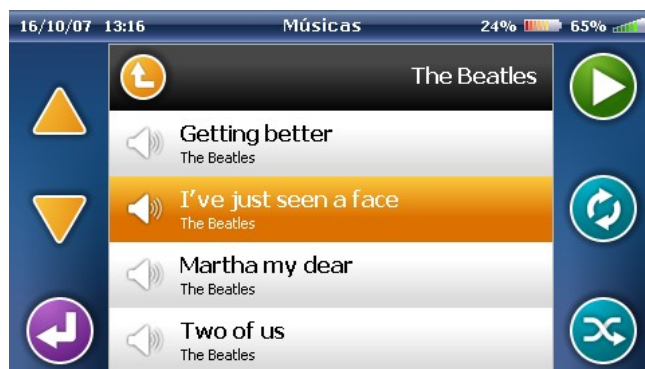
**SIEMENS**  
Mobile

**Ralf Klaassen**  
Gerente de Produtos da **Siemens Mobile**  
Munique, Alemanha

## CASES: INTERFACE PARA GPS



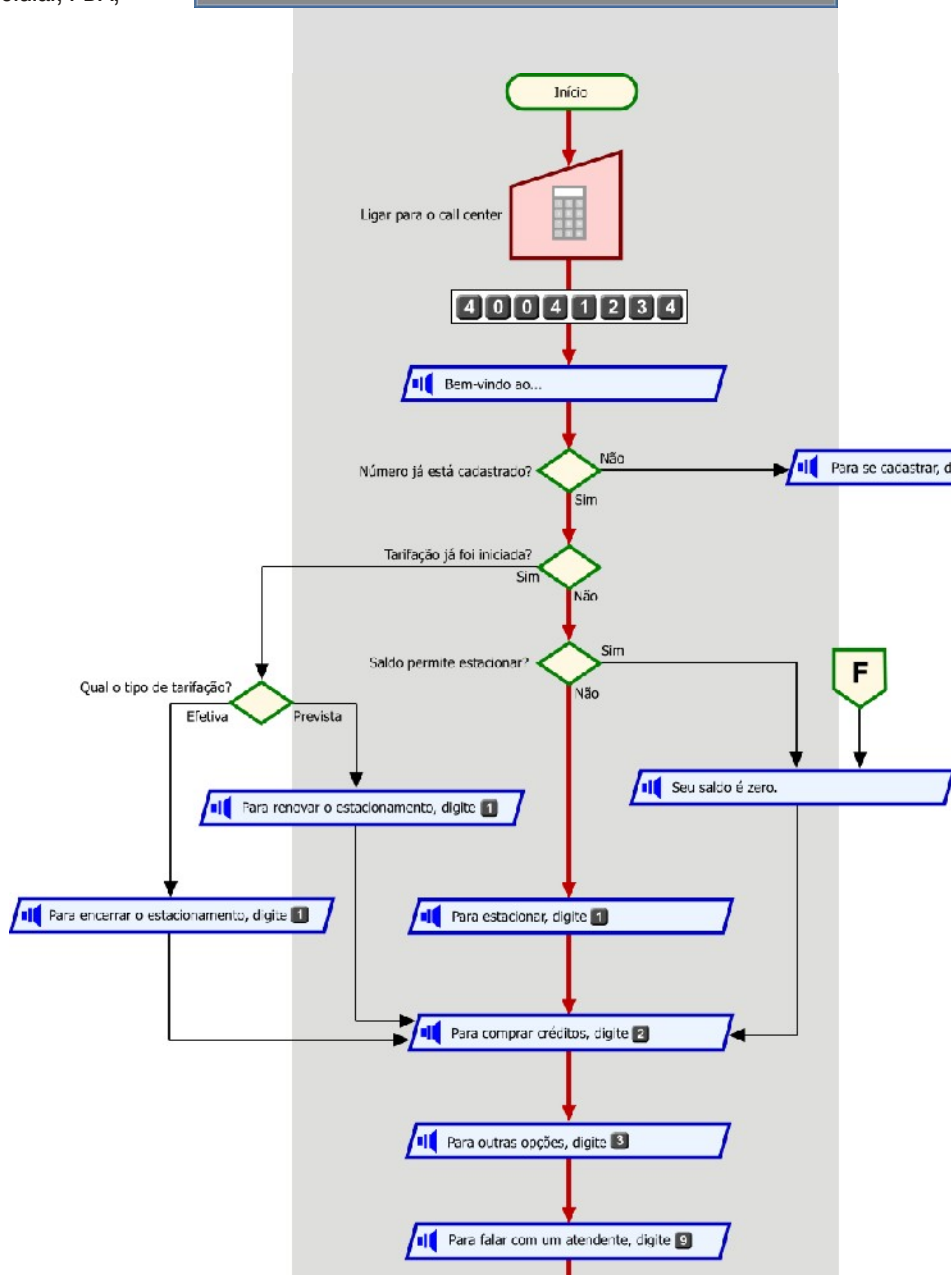
A Hypervisual criou o design da interface do **navegador GPS multimídia** desenvolvido pelo instituto de tecnologia InTera, de Manaus, sob encomenda de um grande fabricante internacional. O produto foi apresentado na Futurecom 2008, em São Paulo. Reunindo TV digital e tocador de MP3, o GPS ganhou uma interface inovadora e de alta usabilidade.



## CASES: PHONEPARK

O **PhonePark** é o novo sistema para estacionamento rotativo em vias públicas, desenvolvido pela **Qualitá Informática**, de Porto Alegre. Nele, o usuário utiliza seu telefone celular para iniciar e concluir o período de seu estacionamento. O sistema calcula o valor e debita dos créditos previamente adquiridos através de cartão de crédito, cartão de débito, boleto bancário ou outros meios de pagamento.

A Hypervisual trabalhou todas as interfaces necessárias para o funcionamento do sistema, que inclui celular, PDA, website e URA (Unidade de Resposta Audível).



## CASES: INTERFACES MOBILE

As novas plataformas móveis que estão entrando no mercado desafiam os clientes a acompanhar as rápidas mudanças, com produtos de qualidade. Esse processo tem gerado uma crescente demanda por novas interfaces para a Hypervisual.

Muitos clientes estão fazendo versões de seus aplicativos — bem como produtos novos — para celulares e tablets. Para isso, a Hypervisual tem sido fundamental, fazendo estudos de usabilidade e design, entregando ao cliente a solução exata de interface para as mais diversas plataformas.



## CAPACITAÇÃO

Com o intuito de auxiliar as empresas que produzem software no Brasil a ganhar competitividade, qualificando ao máximo seus produtos, a **Hypervisual** criou um canal para compartilhar seu amplo conhecimento de anos de prática em avaliações de usabilidade. Trata-se de uma área voltada à capacitação, que já acumula inúmeras palestras e cursos em diversas cidades brasileiras. Os conteúdos são exclusivos, com embasamento teórico e abordagem prática. A ideia é que as empresas saiam com informações estratégicas novas para aplicar em seus produtos.

Os eventos são destinados a empresários, diretores, coordenadores de projeto, gerentes de software e desenvolvedores.

A área de capacitação disponibiliza:

- Palestra de Conscientização
- Curso de Usabilidade
- Curso para Plataformas Móveis
- Curso de Documentação de Usuário

Seus eventos já foram apoiados pelas seguintes entidades:



Certamente vamos repetir a experiência, com a participação de outros profissionais da empresa nas próximas edições do Workshop de Usabilidade da Hypervisual. O instrutor Rubem Pechansky é uma referência no tema.”

**Elmar Rodrigues Severo Júnior**

Gerente de Pesquisa e Desenvolvimento da **PROCAD**  
Caxias do Sul/RS

# A mobilidade está fazendo seu software parecer primitivo? Saiba como projetar e desenvolver interfaces para plataformas móveis.

Estamos vivendo em uma era de mudanças tecnológicas. Uma quantidade expressiva de novos dispositivos móveis estão entrando com força no mercado, exigindo uma rápida adaptação das organizações. Essas novas plataformas estão alterando a forma de interação humano-computador. O desafio é acompanhar essas transformações, cada vez mais velozes, assegurando a qualidade dos produtos e serviços. Para auxiliar as empresas de tecnologia a se inserir com sucesso nesse novo cenário, a **Hypervisual** lança um novo curso voltado a usabilidade para plataformas móveis.

- **Duração:** 5 horas/aula (50 min. cada)
- **Vagas:** ilimitadas

### Tópicos abordados

- Características das principais plataformas móveis
- Usabilidade em dispositivos móveis
- Requisitos de interface de usuário e design de interação
- Desenvolvimento: frameworks ou aplicação nativa?
- Estudos de casos reais
- As armadilhas do mercado mobile
- Evolução e tendências para o futuro
- Debate e encerramento

### Inclui:

- Certificado
- Apostila



## TREINAMENTOS IN-COMPANY

Todos os cursos e palestras da **Hypervisual** também podem ser realizados *in-company*. Além dos cursos já existentes, a empresa desenvolve conteúdos específicos de acordo com a necessidade de cada cliente. Nesses casos, o programa e a carga horária são estruturados de acordo com a disponibilidade do cliente.



## INSTRUTOR

O trabalho de usabilidade é conduzido na Hypervisual por **Rubem Pechansky**. Pós-graduado em design e tecnologia, Pechansky é consultor do SEBRAE e Coordenador Nacional em Avaliação de Produto da SOFTEX no projeto PAEMP. Pechansky também é coordenador do Núcleo de Design Digital da APDesign/RS, membro da UPA (Associação Internacional de Profissionais em Usabilidade) e diretor da Hypervisual. Possui ampla experiência profissional em áreas como usabilidade, design e engenharia de produtos digitais, animação computadorizada 3D e multimídia, entre outras. Trabalha com design desde 1981, foi vice-presidente da APDesign/RS na gestão 1999/2000. Atuou como Gerente de Computação gráfica na RBS (Rede Brasil-Sul de Telecomunicações). Pechansky também é

programador de software em diversas linguagens, e idealizador do projeto de código aberto Winbinder, com comunidade internacional em mais de 30 países. Atuou como coordenador de iniciativas de fomento de software para mercados internacionais, como Trade Point – RS e junto à Softsul (agente Softex-RS), entidade da qual é Membro do Conselho Empresarial. Foi jurado em diversos concursos da área de design. É também consultor de usabilidade para empresas, entidades e universidades, idealizador e instrutor de cursos e palestras, e consultor integrante de diversos grupos internacionais de teste de software, avaliando dezenas de aplicações anualmente.



**Rubem Pechansky**

## ENTIDADES

A **Hypervisual** e seus consultores sempre tiveram atuação importante nas entidades setoriais e profissionais. Além de serem associados, possuem participação como consultores conveniados à **Softex**, **Softsul**, **Assespro** e **Sebrae**. Atualmente, o diretor Rubem Pechansky é Coordenador Nacional em Avaliação de Produto da SOFTEX no projeto PAEMP e a diretora Leticia Polydoro é Vice-Presidente de Tecnologias em Design e Usabilidade de Software da **Assespro-RS** e Coordenadora de Comunicação do **Comitê de Informática do PGQP** (Programa Gaúcho de Qualidade e Produtividade).



Nosso setor precisa de especialistas como a Hypervisual.”

**Márcio Miorelli**

Presidente da **Assespro-RS** no biênio 2009-2010

## PRÊMIOS

- Troféu Assespro/RS 30 Anos - **Destaque Assessoria**
- Troféu ZDNet - **Shareware Awards**
- Cinco estrelas (nota máxima) no **Find My Soft**
- Cinco estrelas (nota máxima) no **Free Trial Downloads**
- Cinco estrelas (nota máxima) no **Softsia.com**
- Quatro estrelas no **Maxx Downloads**
- Cinco estrelas (nota máxima) no **Shareup Networks**
- Cinco estrelas (nota máxima) no **Fast Download**
- 'Excellent' no **FileEdge.com**
- Cinco estrelas (nota máxima) no **Softplatz.com**
- Cinco estrelas (nota máxima) no **Top Shareware**

